

Nummer und Name des Instituts („Titel Institut 16“, Arial 16 pt)

Vorstand: **Name des Vorstands**

Nummer und Name des Seminars

Betreuer/Betreuerin/BetreuerInnen: **Name(n)**

TITEL DER BACHELORARBEIT

UNTERTITEL DER BACHELORARBEIT („TITEL
DISSERTATION“, ARIAL 16 PT, VERSAL)

Bachelorarbeit zur Erlangung des Bachelor
an der Universität für Bodenkultur Wien („Titel Institut 16“, Arial
16 pt)

Eingereicht von

Name des/der Einreichenden („Titel Institut 16“, Arial 16 pt)

Semester („Titel Institut 16“, Arial 16 pt)

Inhaltsverzeichnis

1	Einleitung („Überschrift 1“, Arial 16 pt)	11
2	Fragestellung und Hypothesen	13
2.1	Fragestellung („Überschrift 2“, Arial 12 pt)	13
2.2	Hypothesen	13
3	Datengrundlagen, Material und Methoden	15
3.1	Datengrundlage	15
3.2	Material	15
3.3	Methode	15
4	Ergebnisse	17
5	Zusammenfassung und Schlussfolgerungen	21
6	Literaturverzeichnis	23
6.1	Verzeichnis Anhang	23
6.1.1	Tabellenverzeichnis („Überschrift 3“, Arial, 11 pt)	24
6.1.2	Abbildungsverzeichnis	24

Tabellenverzeichnis

Tabelle 1: Bodenanalyse im Bossque Esquinas/Costa Rica.....	17
Tabelle 2: Vergleich der A-Horizonte	17
Tabelle 3: Vergleich der B-Horizonte	17
Tabelle 4: Mittelwerte der Ergebnisse	19

Die Formatvorlage für die Schrift des Tabellenverzeichnisses heißt Abbildungsverzeichnis, Arial 11 pt. Bei wenigen Tabellen kann auf das Tabellenverzeichnis verzichtet werden.

Abbildungsverzeichnis

Abbildung 1: Lebensmittelprobe.....	20
Abbildung 2: Lebensmitteltechnikerin.....	20

Erstellen Sie bitte Ihr Abbildungsverzeichnis auf die gleiche Art und Weise wie das Tabellenverzeichnis. Sind in Ihrer Arbeit nur wenige Abbildungen enthalten, kann auf das Abbildungsverzeichnis verzichtet werden.

Die Formatvorlage für die Schrift des Abbildungsverzeichnisses heißt ebenfalls Abbildungsverzeichnis, Arial 11 pt.

1 Einleitung („Überschrift 1“, Arial 16 pt)

Das ist Probetext. Das ist Probetext. Das ist Probetext. Das ist Probetext. Das ist Probetext.
Das ist Probetext. Das ist Probetext. Das ist Probetext. Das ist Probetext. Das ist Probetext.
Das ist Probetext. Das ist Probetext. Das ist Probetext. Das ist Probetext. Das ist Probetext.
Das ist Probetext. Das ist Probetext. Das ist Probetext. Das ist Probetext. Das ist Probetext.
Das ist Probetext. Das ist Probetext. Das ist Probetext. Das ist Probetext. Das ist Probetext.
Das ist Probetext. Das ist Probetext. Das ist Probetext. Das ist Probetext.

- Das ist Probetext für eine Aufzählung mit Gedankenstrich. Die Formatvorlage heißt „– Aufzählung Gedankenstrich“, der Schriftname ist wieder „Arial“, die Schriftgröße beträgt wie beim Standardformat 11 pt. Der Gedankenstrich steht bündig an der linken Satzseite (am linken Rand des Textes). Der Absatz hat einen hängenden Einzug, d. h. dass der Aufzählungstext immer bei 0,63 cm vom linken Seitenrand ausgehend (Standardeinstellung Word) beginnt, d. h. an dieser Stelle eingerückt ist.
- Das ist Probetext für eine Aufzählung mit Gedankenstrich.
- Das ist Probetext für eine Aufzählung mit Gedankenstrich.
- Das ist Probetext für eine Aufzählung mit Gedankenstrich.

Das ist Probetext. Das ist Probetext. Das ist Probetext. Das ist Probetext. Das ist Probetext.
Das ist Probetext. Das ist Probetext. Das ist Probetext. Das ist Probetext. Das ist Probetext.
Das ist Probetext. Das ist Probetext. Das ist Probetext. Das ist Probetext. Das ist Probetext.
Das ist Probetext. Das ist Probetext. Das ist Probetext. Das ist Probetext. Das ist Probetext.
Das ist Probetext. Das ist Probetext. Das ist Probetext. Das ist Probetext. Das ist Probetext.
Das ist Probetext. Das ist Probetext. Das ist Probetext. Das ist Probetext.

- 1 Das ist Probetext für eine Aufzählung mit Nummerierung. Die Formatvorlage heißt „Aufzählung mit Nummer“, der Schriftname ist wieder „Arial“, die Schriftgröße beträgt wie beim Standardformat 11 pt. Die Zahl steht bündig an der linken Satzseite (am linken Rand des Textes). Der Absatz hat einen hängenden Einzug, d. h. dass der Aufzählungstext immer bei 0,63 cm vom linken Seitenrand ausgehend (Standardeinstellung Word) beginnt, d. h. an dieser Stelle eingerückt ist.
- 2 Das ist Probetext für eine Aufzählung mit Nummerierung.
- 3 Das ist Probetext für eine Aufzählung mit Nummerierung.
- 4 Das ist Probetext für eine Aufzählung mit Nummerierung.
- 5 Das ist Probetext für eine Aufzählung mit Nummerierung.

Das ist Probetext. Das ist Probetext. Das ist Probetext. Das ist Probetext. Das ist Probetext.
Das ist Probetext. Das ist Probetext. Das ist Probetext. Das ist Probetext. Das ist Probetext.
Das ist Probetext. Das ist Probetext. Das ist Probetext. Das ist Probetext. Das ist Probetext.
Das ist Probetext. Das ist Probetext. Das ist Probetext. Das ist Probetext. Das ist Probetext.
Das ist Probetext. Das ist Probetext. Das ist Probetext. Das ist Probetext. Das ist Probetext.
Das ist Probetext. Das ist Probetext. Das ist Probetext. Das ist Probetext.

4 Ergebnisse

Das ist Probetext. Das ist Probetext. Das ist Probetext. Das ist Probetext. Das ist Probetext.
Das ist Probetext. Das ist Probetext. Das ist Probetext. Das ist Probetext. Das ist Probetext.

Tabelle 1: Bodenanalyse im Bossque Esquinas/Costa Rica

	S - H	S - FT	S - FF	H - FT	H - FF	FT - FF
pH CaCl ₂	*	*	*	0	0	0
Diff. pH	0	0	0	0	0	0
N _t	0	0	0	0	0	0
C _t	0	0	0	0	0	0
C/N	0	0	0	0	0	0
KAK _{cff}	*	*	*	0	0	0
KAK Al	*	*	*	0	0	0
BS	*	*	*	0	0	0
KAK Ca	*	*	*	0	0	0

Formatvorlage für die 1. Spalte: Tabelle links 10 (das bedeutet, der Inhalt dieser Spalte ist in Arial 10 pt, linksbündig, formatiert)

Formatvorlage für die 1. Zeile: Tabelle Mitte 10 (= Arial 10 pt, zentriert)

Formatvorlage für alle anderen Zellen dieser Tabelle: Tabelle Inhalt 10 (= Arial 10 pt, Mitte)

Formatvorlage für die Überschrift der Tabelle: „Tabelle Überschrift“.

Tabelle 2: Vergleich der A-Horizonte

	S - H	S - FT	S - FF	H - FT	H - FF	FT - FF
pH H ₂ O	*	*	0	0	0	0
pH CaCl ₂	*	*	0	0	0	0
Diff. pH	0	0	0	0	0	0
EC	1	0	1	0	2	0
N _t	*	*	*	0	0	0
C _t	*	*	*	0	0	0
C/N	1	0	1	0	2	0
NH ₄	0	0	*	0	0	0

Tabelle 3: Vergleich der B-Horizonte

	S - H	S - FT	S - FF	H - FT	H - FF	FT - FF
pH H ₂ O	*	*	*	0	0	0
CaCl ₂	*	*	*	0	0	0
Diff. pH	0	0	*	0	0	0

pH Einzug	*		*	*	*	*
ph Einzug	*	*	*	*	*	*
EC	0	0	0	0	*	0
N _t	0	0	0	0	0	0
C _t	0	0	0	0	0	0
C/N	0	0	0	0	0	0

Unterschied zwischen den Standorten:

* signifikant (Niveau 0,05)

0 nicht signifikant

Bei der obigen Tabelle sehen Sie, dass sich eine Tabelle auf zwei Seiten aufteilt. Mit der vorgegebenen Grundeinstellung der Dokumentvorlage erfolgt dies automatisch. Wenn Sie das nicht möchten, dann gehen Sie wie folgt vor:

Rechtsklick in Tabelle / Menüpunkt „Tabelleneigenschaften“ / „Zeilenwechsel auf Seite zulassen“ deaktivieren

Auf der folgenden Seite sehen Sie eine Tabelle im Querformat. Um eine einzelne Seite innerhalb des Dokuments auf Querformat umzustellen, muss ein Abschnittswechsel vorgenommen werden. Dies funktioniert wie folgt:

Word 2003: Menü „Einfügen“ / „Manueller Umbruch“ / Unter manueller Abschnittswechsel „nächste Seite“ anklicken

Um die Seite in Querformat zu ändern, führen Sie folgende Schritte durch: Menü „Datei“ / „Seiteneigenschaften“ / „quer“ umstellen

Word 2007: Menü „Seitenlayout“ / „Umbrüche“ / „Nächste Seite“

Um die Seite in Querformat zu ändern, führen Sie folgende Schritte durch: Menü „Seitenlayout“ / kleiner Pfeil neben „Seite einrichten“ anklicken / „Querformat“ umstellen

Um die darauffolgende Seite wieder in Hochformat zu stellen, muss am Ende der „Querformat-Seite“ wieder ein Abschnittswechsel durchgeführt werden. Die folgende Seite muss dann wieder auf Hochformat geändert werden.

(Für den Druck Ihres Dokuments sollte diese Umstellung kein Problem bedeuten. Am besten ist es, wenn Sie das testen.)

Tabelle 4: Mittelwerte der Ergebnisse

Standort/ Horizont	Lagerungs- dichte g/cm ³	Dichte der Festsbst. g/cm ³	Gesamt- poren- volumen %	Weite Grobporen > 50µm %	Enge Grobporen 50-10µm %	Mittelporen 10-0,2µm %	Feinporen < 0,2µm %	Dichte g/cm ³
SA -1	-	-	-	-	-	-	-	2,50
SB1 - 1	-	-	-	-	-	-	-	2,65
SB2 - 1	-	-	-	-	-	-	-	2,62
SB3 - 1	-	-	-	-	-	-	-	-
SA - 2	-	-	-	-	-	-	-	2,61
SB1 - 2	-	-	-	-	-	-	-	2,71
SB2 - 2	-	-	-	-	-	-	-	-
HA	-	-	-	-	-	-	-	2,57
HB1	0,8	2,8	71,1	12,8	2,5	13,8	42,0	2,77
HB2	0,9	2,8	67,2	10,2	1,9	14,8	40,2	2,77
FTA	-	-	-	-	-	-	-	2,30
FT B1	0,8	2,6	69,6	11,3	2,6	12,9	42,7	2,57
FT B2	1,0	2,6	62,8	7,4	1,7	9,7	44,0	2,60
FT B3	0,9	2,6	63,7	11,0	1,6	18,3	32,7	2,60
FT Band	-	-	-	-	-	-	-	2,63

Nachfolgend zwei Beispiele für Abbildungen aus dem Bereich der Universität für Bodenkultur Wien. Weiterführende Informationen zum Umgang mit Abbildungen, Grafiken und Fotos finden Sie im Manual und in der dort angeführten Literatur.



Abbildung 1: Lebensmittelprobe

Vor allem bei der Verwendung von vielen Abbildungen ist es besser, wenn Sie die Fotos nicht einbetten (embedden) und immer ein Original der Abbildung für eine eventuelle spätere (Nach-)Bearbeitung extra sichern, am besten in einem eigenen Verzeichnis.

Beschriften Sie Ihre Tabellen immer mit der Beschriftungsfunktion von Word oder Open-Office. Erstellen Sie niemals Textrahmen für Beschriftungen.



Abbildung 2: Lebensmitteltechnikerin

Wichtiger Hinweis: Grundsätzlich ist davon abzuraten, farbige Abbildungen oder Tabellen zu verwenden, da es beim Ausdruck zu Problemen bei der Lesbarkeit und Darstellung kommen kann. Zur Veranschaulichung siehe Abbildungsbeispiele im Anhang.

5 Zusammenfassung und Schlussfolgerungen

Das ist Probetext. Das ist Probetext. Das ist Probetext. Das ist Probetext. Das ist Probetext.
Das ist Probetext. Das ist Probetext. Das ist Probetext. Das ist Probetext. Das ist Probetext.
Das ist Probetext. Das ist Probetext. Das ist Probetext. Das ist Probetext. Das ist Probetext.
Das ist Probetext. Das ist Probetext. Das ist Probetext. Das ist Probetext. Das ist Probetext.
Das ist Probetext. Das ist Probetext. Das ist Probetext. Das ist Probetext. Das ist Probetext.
Das ist Probetext. Das ist Probetext. Das ist Probetext. Das ist Probetext.

Das ist Probetext. Das ist Probetext. Das ist Probetext. Das ist Probetext. Das ist Probetext.
Das ist Probetext. Das ist Probetext. Das ist Probetext. Das ist Probetext. Das ist Probetext.
Das ist Probetext. Das ist Probetext. Das ist Probetext. Das ist Probetext. Das ist Probetext.
Das ist Probetext. Das ist Probetext. Das ist Probetext. Das ist Probetext. Das ist Probetext.
Das ist Probetext. Das ist Probetext. Das ist Probetext. Das ist Probetext. Das ist Probetext.
Das ist Probetext. Das ist Probetext. Das ist Probetext. Das ist Probetext.

6 Literaturverzeichnis

Bitte beachten Sie die Angaben in den Richtlinien für die Erstellung der Dissertationen der Universität für Bodenkultur „manual-dissertation-boku.pdf“. Das Absatzformat für den text des Literaturverzeichnisses heißt: „Text Literaturverzeichnis“, Arial 11 pt, hängender Einzug bei 0,8 cm.

Bitte beachten Sie die Angaben in den Richtlinien für die Erstellung der Dissertationen der Universität für Bodenkultur „manual-dissertation-boku.pdf“. Das Absatzformat für den text des Literaturverzeichnisses heißt: „Text Literaturverzeichnis“, Arial 11 pt, hängender Einzug bei 0,8 cm.

Bitte beachten Sie die Angaben in den Richtlinien für die Erstellung der Dissertationen der Universität für Bodenkultur „manual-dissertation-boku.pdf“. Das Absatzformat für den text des Literaturverzeichnisses heißt: „Text Literaturverzeichnis“, Arial 11 pt, hängender Einzug bei 0,8 cm.

Bitte beachten Sie die Angaben in den Richtlinien für die Erstellung der Dissertationen der Universität für Bodenkultur „manual-dissertation-boku.pdf“. Das Absatzformat für den text des Literaturverzeichnisses heißt: „Text Literaturverzeichnis“, Arial 11 pt, hängender Einzug bei 0,8 cm.

Bitte beachten Sie die Angaben in den Richtlinien für die Erstellung der Dissertationen der Universität für Bodenkultur „manual-dissertation-boku.pdf“. Das Absatzformat für den text des Literaturverzeichnisses heißt: „Text Literaturverzeichnis“, Arial 11 pt, hängender Einzug bei 0,8 cm.

Bitte beachten Sie die Angaben in den Richtlinien für die Erstellung der Dissertationen der Universität für Bodenkultur „manual-dissertation-boku.pdf“. Das Absatzformat für den text des Literaturverzeichnisses heißt: „Text Literaturverzeichnis“, Arial 11 pt, hängender Einzug bei 0,8 cm.

Bitte beachten Sie die Angaben in den Richtlinien für die Erstellung der Dissertationen der Universität für Bodenkultur „manual-dissertation-boku.pdf“. Das Absatzformat für den text des Literaturverzeichnisses heißt: „Text Literaturverzeichnis“, Arial 11 pt, hängender Einzug bei 0,8 cm.

Bitte beachten Sie die Angaben in den Richtlinien für die Erstellung der Dissertationen der Universität für Bodenkultur „manual-dissertation-boku.pdf“. Das Absatzformat für den text des Literaturverzeichnisses heißt: „Text Literaturverzeichnis“, Arial 11 pt, hängender Einzug bei 0,8 cm.

Bitte beachten Sie die Angaben in den Richtlinien für die Erstellung der Dissertationen der Universität für Bodenkultur „manual-dissertation-boku.pdf“. Das Absatzformat für den text des Literaturverzeichnisses heißt: „Text Literaturverzeichnis“, Arial 11 pt, hängender Einzug bei 0,8 cm.

Bitte beachten Sie die Angaben in den Richtlinien für die Erstellung der Dissertationen der Universität für Bodenkultur „manual-dissertation-boku.pdf“. Das Absatzformat für den text des Literaturverzeichnisses heißt: „Text Literaturverzeichnis“, Arial 11 pt, hängender Einzug bei 0,8 cm.

6.1 Verzeichnis Anhang

Das Verzeichnis für den Anhang muss manuell erstellt werden, da Word Anhangverzeichnisse nicht erstellen kann.

6.1.1 Tabellenverzeichnis („Überschrift 3“, Arial, 11 pt)

Tabelle I: Beispiel

6.1.2 Abbildungsverzeichnis

Abbildung I: Abbildung mit Farben

Abbildung II: Abbildung wie oben in Graustufen

Abbildung III: Abbildung verschiedener Grautöne von 10 bis 70 Prozent

Anhang

Tabelle I: Beispiel

	S - H	S - FT	S - FF	H - FT	H - FF	FT - FF
pH CaCl ₂	*	*	*	0	0	0
Diff. pH	0	0	0	0	0	0
N _t	0	0	0	0	0	0
C _t	0	0	0	0	0	0
C/N	0	0	0	0	0	0
KAK _{cff}	*	*	*	0	0	0
KAK AI	*	*	*	0	0	0
BS	*	*	*	0	0	0
KAK Ca	*	*	*	0	0	0

Hier noch einige Beispiele für Abbildungen mit Farbe



Abbildung I: Abbildung mit Farben

Die obige Abbildung zeigt verschiedene Farben. Sie sehen, dass z. B. auf lila und rot die schwarze Schrift relativ schlecht zu erkennen ist. Wenn Sie Farben verwenden, wählen Sie die Hintergrundfarben sorgfältig aus, sodass sie genügend Kontrast gegenüber der Schriftfarbe aufweisen.

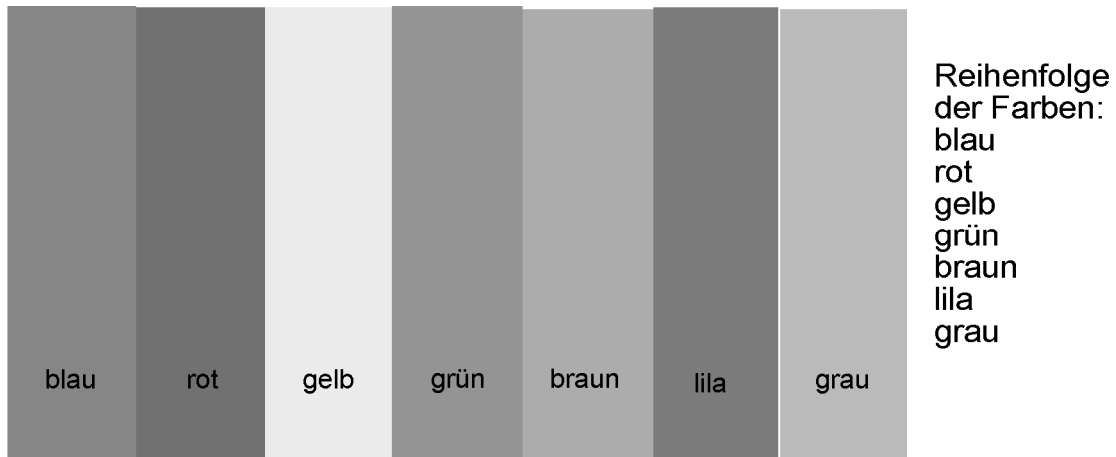


Abbildung II: Abbildung wie oben in Graustufen

Hier sehen Sie dieselbe Abbildung, wobei die Farben in Graustufen umgewandelt wurden. Dabei ist die Schrift auf dem roten und lila Hintergrund sehr schlecht zu erkennen, auf blauem Hintergrund ist die Schrift einigermaßen erkennbar, und auf gelbem Hintergrund ist die Schrift, dank der sehr hellen Graustufung, sehr gut zu erkennen.

Falls Sie Ihre Arbeit später in gedruckter Form veröffentlichen wollen, dann müssen Sie darauf achten, dass sich die Grafiken problemlos in Graustufen abbilden lassen. Das können Sie testen: Drucken Sie die Seiten auf einem normalen Drucker mit einer Skalierung von 70 % und prüfen das Ergebnis.

In der nachfolgenden Abbildung wurde der Hintergrund der einzelnen Spalten mit einem grauen Raster in aufsteigender Reihenfolge eingefärbt. Sie sehen, dass ab einem Raster von 40 % die schwarze Schrift immer schlechter vor dem Hintergrund zu lesen ist.

Die Bearbeitung von Abbildungen sollte nicht in Word erfolgen, sondern in entsprechenden Grafik- und Bildbearbeitungsprogrammen wie Photoshop oder Gimp. Bitte speichern Sie die Abbildungen immer in einem eigenen Verzeichnis ab und betten sie nicht in den Text ein, sondern verknüpfen sie. Die Abbildungen müssen immer 300 dpi in der Endausgabegröße haben und in TIF angelegt sein. Näheres dazu finden Sie im Manual.

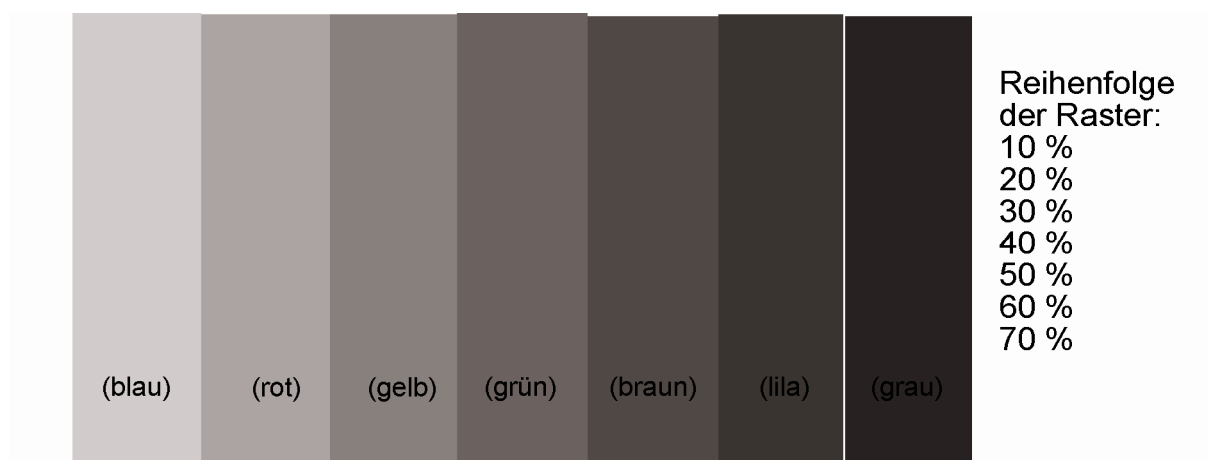


Abbildung III: Abbildung verschiedener Grautöne von 10 bis 70 Prozent

Dissertationen und Dissertationsdrucke der Universität für Bodenkultur Wien

Modul 2: Bachelor- und Masterarbeit

Stand: 1. September 2009

Impressum dieses Dokuments:

© 2004-2009 Verlag Guthmann-Peterson

Eißnergasse 17, A-1130 Wien

Tel. +43 (0)1 877 04 26, Fax: +43 (0)1 876 40 04

Dr.-Simoneit-Straße 36, D-45473 Mülheim a. d. Ruhr

E-Mail: verlag@guthmann-peterson.de

<http://www.guthmann-peterson.de>

Bitte beachten Sie, dass es sich bei der vorliegenden Dokumentvorlage – ebenso wie bei Ihren eigenen Texten – um eine urheberrechtlich geschützte Vorlage handelt, die ausschließlich zum Schreiben Ihrer wissenschaftlichen Arbeit vorgesehen ist. In Ihrem Interesse und im Interesse der Universität für Bodenkultur Wien sind eine darüber hinausgehende Verwendung der Vorlage, Änderungen am Dokument oder anderweitiger und gewerblicher Einsatz nicht vorgesehen.

Alle Hard- und Softwarebezeichnungen in diesem Dokument sind eingetragene Warenzeichen. Dieses Dokument ist ebenso wie die dazugehörigen Manuals bzw. die entsprechenden PDF-Versionen nicht zur Veröffentlichung bestimmt.